

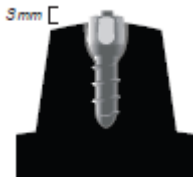
## DOMANDE FREQUENTI

### I CHIODI RESTERANNO SALDAMENTE NELLA GOMMA?

**SI.** Se i chiodi vengono montati seguendo le istruzioni, rimarranno ancorate al pneumatico anche quando si guida su superfici ruvide. I chiodi a vite MaxiGrip sono stati ampiamente testati e sviluppati per oltre cinque anni. Sono stati testati su ogni mezzo, dai trattori e le moto fuoristrada fino ai scooter da neve e le scarpe.

### POSSONO CAUSARE PERFORAZIONI?

**NO,** ma prima del montaggio controllate che la profondità del filetto sia adeguata. Pneumatici larghi di solito hanno un buon margine di spessore. Non utilizzate chiodi più lunghi della profondità del filetto sul pneumatico. Il chiodo deve essere montato in modo che spunta dalla superficie di 3 mm, per evitare di compromettere la ruota.



### I CHIODI POSSONO ESSERE RIUTILIZZATI?

**SI,** questo è uno dei vantaggi di MaxiGrip – una volta che i chiodi sono stati rimossi, nel pneumatico rimarranno soltanto dei fori molto piccoli.

### QUANTI CHIODI MI SERVONO?

Consigliamo ca. 100 chiodi per pneumatico trainante, e 2-3 chiodi per superficie di contatto. Di norma su ogni pneumatico ci sono ca. 40 superfici di contatto, indifferentemente dal suo diametro. Pneumatici industriali di solito necessitano di 150 chiodi cadauno. Motrici e ATV di solito richiedono 50-100 chiodi per ruota. Per moto da cross ed enduro consigliamo 70-100 chiodi. Queste informazioni servono solamente come orientamento, saranno le esigenze del cliente e la situazione a determinare la necessità attuale.

### I CHIODI RESISTERANNO ALL'USO COSTANTE SULL'ASFALTO?

Il modello HM è molto resistente, il modello X è stato creato per ghiaia e ghiaccio.



**MAXI  
GRIP**  
WWW.MAXIGRIPSTUDS.COM



**MAXIGRIP  
SCREW STUDS**  
FOR DIY // MADE IN SWEDEN



TRACTOR / TRUCK / ATV / CROSS / ENDURO  
MOPED / SNOW SCOOTER / SHOES ETC.



RETAILER:

**MAXI  
GRIP**



## PRESA SICURA SU TUTTE LE SUPERFICI INVERNALI

Il chiodo a vite MaxiGrip è un prodotto brevettato Svedese con un design unico. Durante la sua fase di sviluppo il chiodo subisce varie dure prove sul campo, per ottenere la più alta qualità possibile. E' stato progettato soprattutto per veicoli di movimento terra e di costruzione e per scarpe. I chiodi a vite MaxiGrip consistono in una vite esagonale temprata e galvanizzata con un speciale nucleo in metallo duro e molto resistente.

## CHIODI

La scelta di chiodi a vite dipende dalle esigenze dell'utente, dalla profondità del filetto nel pneumatico e dal veicolo. Ci sono due tipi di chiodi a vite MaxiGrip: Il modello professionale si chiama **Hard metal stud (HM)** è il modello più semplice, il **X-stud** con anello di presa.

- Il chiodo professionale in metallo temprato viene fornito in varie dimensioni: 11, 15, 18, 25, 30 e 35 mm.
- Il chiodo X-stud viene fornito nelle dimensioni: 13, 16 e 25 mm



## WWW.MAXIGRIPSTUDS.COM

Vi invitiamo a visitare il nostro sito per leggere di più su MaxiGrip i vari tipi di chiodi a vite e le nostre istruzioni di montaggio. Qui troverete anche utenti che raccontano delle loro esperienze con l'utilizzo dei chiodi a vite MaxiGrip.



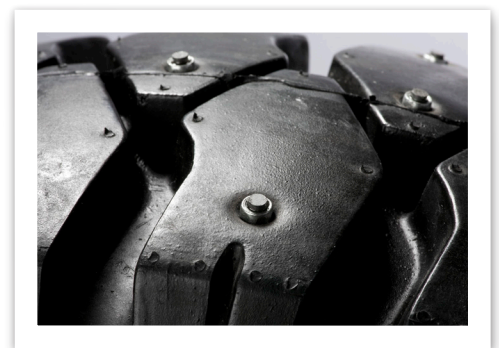
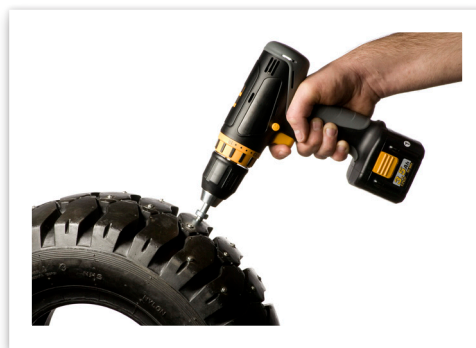
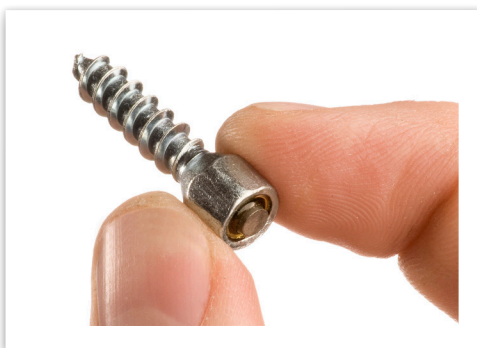
# MAXI GRIP®



The MaxiGrip® stud is a Swedish patented screw stud designed for self-mounting and intended for terrain and construction vehicles and for shoes. Mounting and dismantling is easy and quickly done with our patented mounting tool and a standard cordless screwdriver.

**MOUNTING** →

← **DISMANTLING**



# 5 REASONS

1. Easy to mount and dismantle!
2. Perfect for construction and terrain vehicles!
3. For those who are tired of snow chains!
4. For those who want to avoid using two sets of tyres!
5. For those who currently drive without studs fitted and don't want to slip around anymore!

## WHICH STUD SUITS YOU?

	HM11	HM11R	HM15	HM18	HM18R	HM25	HM30	HM35
Shoes	*							
ATV	*		*	*				
Snowmobile			*	*		*		
Motocross/enduro		*	*		*			
Mini Traktor			*	*		*		
Forklift			*	*		*	*	
Snowgroomer				*		*	*	
Tractor				*		*	*	
Loader				*		*	*	*
Construction machine						*	*	*

**MAXIGRIP**  
MADE IN SWEDEN

[WWW.MAXIGRIP.SE](http://WWW.MAXIGRIP.SE)

Adress: Trångsundsvägen 20, SE-393 56 Kalmar, Sweden | Telefon: 0480-49 10 04 | Fax: +46-480-49 10 06 | E-mail: info@maxigrip.se